

**ΠΑΝΕΛΛΗΝΙΕΣ 2018**  
**ΕΝΔΕΙΚΤΙΚΕΣ ΑΠΑΝΤΗΣΕΙΣ Α.Ο.Θ.**  
**15/06/2016**

**ΟΜΑΔΑ 1<sup>Η</sup>**

**ΘΕΜΑ Α**

**A1.**

- α. Σωστό
- β. Λάθος
- γ. Λάθος
- δ. Σωστό
- ε. Σωστό

**A2.** γ.

**A3.** β

**ΟΜΑΔΑ 2<sup>Η</sup>**

**ΘΕΜΑ Β**

**B1.** Σελίδα 37, σχ. Βιβλίο:

- α. Μεταβολή μόνο στη ζητούμενη ποσότητα  
«Η ζητούμενη ποσότητα..... τη συνάρτησή της.»  
διάγραμμα 2.8. Μεταβολή της ζητούμενης ποσότητας.

**B2.** Σελίδα 38 σχ. Βιβλίο.

- β. Μεταβολή μόνο στη ζήτηση.  
«Στην περίπτωση αυτή..... την συνάρτησή της.»  
Διάγραμμα 2.9. Μεταβολή της ζήτησης.

**B3.** Σελίδα 38-39 σχ. Βιβλίου.

- γ. Ταυτόχρονη μεταβολή ζητούμενης ποσότητας και ζήτησης.  
«Ας υποθέσουμε ότι ..... την αρχική Q1.»  
Διάγραμμα 2.10. Ταυτόχρονη μεταβολή ζητούμενης ποσότητας και ζήτησης.

### ΟΜΑΔΑ 3<sup>Η</sup>

#### ΘΕΜΑ Γ

Γ1.

$$KE_{Z \text{ A} \rightarrow \text{B}} = \frac{\Delta\Omega}{\Delta Z} = \frac{600 - 400}{175 - 0} = \frac{200}{175} = 1,14$$

$$KE_{\Omega \text{ B} \rightarrow \text{A}} = \frac{\Delta Z}{\Delta\Omega} = \frac{175 - 0}{600 - 400} = \frac{175}{200} = 0,88$$

$$KE_{Z \text{ B} \rightarrow \text{Γ}} = 2 \Rightarrow \frac{\Delta\Omega}{\Delta Z} = 2 \Rightarrow \frac{400 - 300}{2 - 175} = 2 \Rightarrow 100 = 2Z - 350 \Rightarrow 2Z = 450 \Rightarrow Z = \frac{450}{2} \Rightarrow Z = 225$$

$$KE_{\Omega \text{ Γ} \rightarrow \text{B}} = \frac{\Delta Z}{\Delta\Omega} = \frac{225 - 175}{400 - 300} = \frac{50}{1200} = \frac{1}{2} = 0,5$$

$$KE_{\Omega \text{ Δ} \rightarrow \text{Γ}} = 0,25 \Rightarrow \frac{\Delta Z}{\Delta\Omega} = 0,25 \Rightarrow \frac{250 - 225}{300 - 20} = 0,25 \Rightarrow 25 = 75 - 0,25Z \Rightarrow 0,25Z = 50 \Rightarrow Z = 200$$

$$KE_{Z \text{ Γ} \rightarrow \text{Δ}} = \frac{\Delta\Omega}{\Delta Z} = \frac{300 - 200}{250 - 225} = \frac{100}{25} = 4$$

$$KE_{Z \text{ Δ} \rightarrow \text{E}} = \frac{\Delta\Omega}{\Delta Z} = \frac{200 - 0}{275 - 250} = \frac{200}{25} = 8$$

$$KE_{\Omega \text{ E} \rightarrow \text{Δ}} = \frac{\Delta Z}{\Delta\Omega} = \frac{275 - 250}{200 - 0} = \frac{25}{200} = \frac{1}{8} = 0,13$$

Γ2.

$$KE_{Z \text{ Δ} \rightarrow \text{Γ}} = 2 \Rightarrow \frac{\Delta\Omega}{\Delta Z} = 2 \Rightarrow \frac{400 - \Omega}{200 - 175} = 2 \Rightarrow 400 - \Omega = 50 \Rightarrow \Omega = 350$$

Άρα  $600 - 350 = 250$  μονάδες του αγαθού  $\Omega$  που θα θυσιασθούν για να παραχθούν οι πρώτες 200 μονάδες του αγαθού  $Z$ .

### Γ3.

Οι νέες ποσότητες του αγαθού  $\Omega$  προκύπτουν ως εξής:

$$\Omega_{A'} = \Omega_A + \frac{50}{100} \cdot \Omega_A = 600 + \frac{50}{100} \cdot 600 = 600 + 300 = 900$$

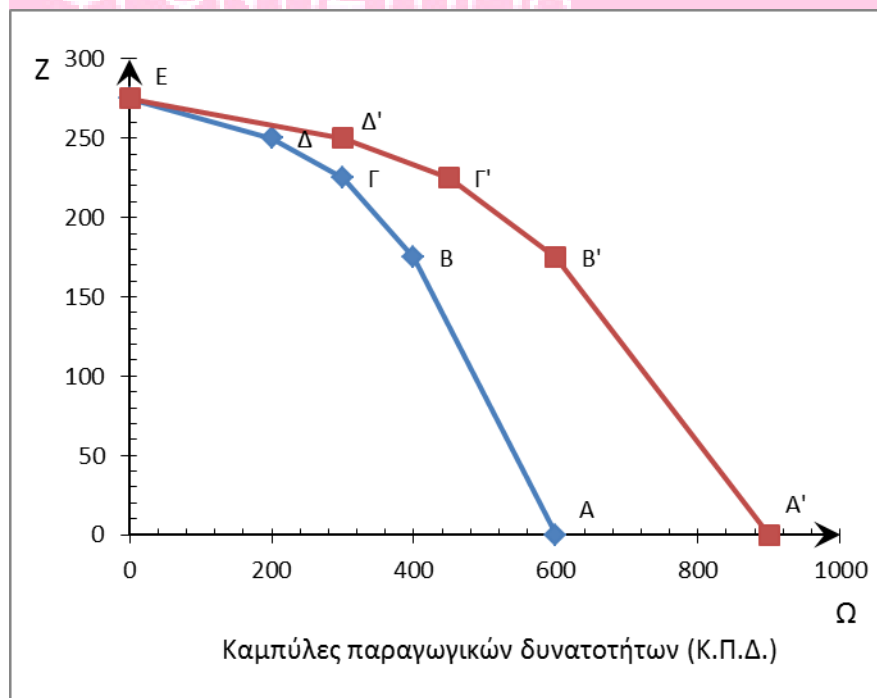
$$\Omega_{B'} = \Omega_B + \frac{50}{100} \cdot \Omega_B = 400 + \frac{50}{100} \cdot 400 = 400 + 200 = 600$$

$$\Omega_{\Gamma'} = \Omega_{\Gamma} + \frac{50}{100} \cdot \Omega_{\Gamma} = 300 + \frac{50}{100} \cdot 300 = 300 + 150 = 450$$

$$\Omega_{\Delta'} = \Omega_{\Delta} + \frac{50}{100} \cdot \Omega_{\Delta} = 200 + \frac{50}{100} \cdot 200 = 200$$

### ΝΕΟΣ ΠΙΝΑΚΑΣ ΠΑΡΑΓΩΓΙΚΩΝ ΔΥΝΑΤΟΤΗΤΩΝ

	$\Omega$	Z
A'	900	0
B'	600	175
Γ'	450	225
Δ'	300	250
E'	0	275



#### Γ4.

Οι συνδυασμοί ποσοτήτων παραγωγής των δύο αγαθών που βρίσκονται ανάμεσα στις δύο καμπύλες σε σχέση με την αρχική ΚΠΔ χαρακτηρίζονται σαν ανέφικτοι γιατί βρίσκονται δεξιά της, ενώ για την δεύτερη ΚΠΔ χαρακτηρίζονται εφικτοί με υποαπασχόληση των παραγωγικών συντελεστών της οικονομίας. (π.χ ανεργία).

#### ΟΜΑΔΑ 4<sup>Η</sup>

#### ΘΕΜΑ Δ

#### Δ1.

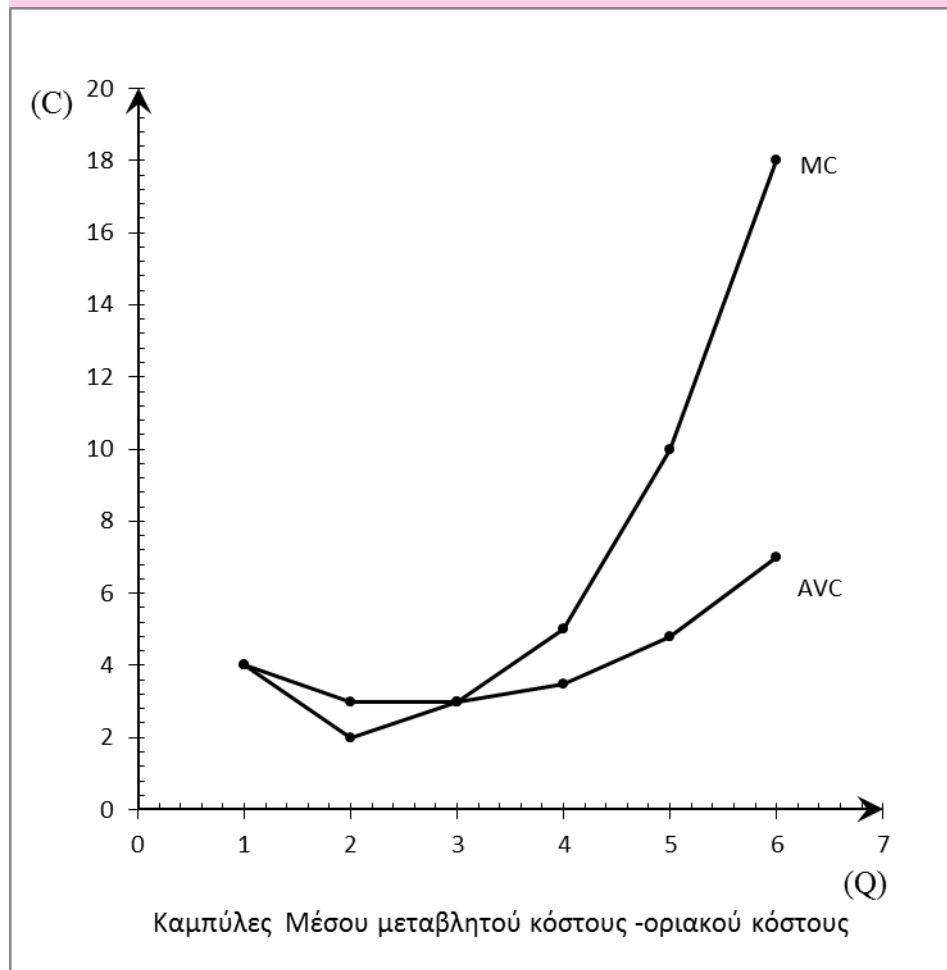
$$MC_2 = \frac{\Delta(VC)}{\Delta Q} = \frac{VC_2 - VC_1}{2 - 1} = \frac{6 - 4}{2 - 1} = 2$$

$$AVC_3 = \frac{VC_3}{3} = \frac{9}{3} = 3$$

$$MC_4 = \frac{\Delta(VC)}{\Delta Q} = \frac{VC_4 - VC_3}{4 - 3} = \frac{14 - 9}{4 - 3} = 5$$

$$MC_5 = \frac{\Delta(VC)}{\Delta Q} \Leftrightarrow MC_5 = \frac{VC_5 - VC_4}{5 - 4} \Leftrightarrow 10 = \frac{VC_5 - 14}{5 - 4} \Leftrightarrow VC_5 = 24$$

#### Δ.2



«Η καμπύλη του ..... κόστος να αυξάνεται.»

Θεωρία σχ. Βιβλίο σελ. 65

**Δ3.**

Ο πίνακας προσφοράς της επιχείρησης προκύπτει από την συνθήκη  $P = MC_{\text{ανερχ}} \geq AVC_{\text{min}}$ .

Πίνακας προσφοράς επιχείρησης

Τιμή $P = MC$	Προσφερόμενη ποσότητα $Q_s$
3	3
5	4
10	5
18	6

**Δ4.**

α) Η αύξηση του εργατικού μισθού αυξάνει το κόστος παραγωγής και σαν προσδιοριστικός παράγοντας της προσφοράς μειώνει την προσφορά της επιχείρησης μετατοπίζοντας την καμπύλη προσφοράς της επιχείρησης πάνω και αριστερά.

β) Η βελτίωση της τεχνολογίας παραγωγής σαν προσδιοριστικός παράγοντας της προσφοράς αυξάνει την προσφορά της επιχείρησης μετατοπίζοντας την καμπύλη προσφοράς της επιχείρησης κάτω και δεξιά.